



Govee

Model: H618A

Govee RGBIC LED Şerit



Kullanım Kılavuzu

Güvenlik Talimatları

Tüm güvenlik talimatlarını okuyunuz ve uygulayınız:

- Ürünü yalnızca tarafınıza sağlanan güç adaptörü ile kullanınız.
- Kurulum ve kullanım esnasında statik elektriğe karşı dikkatli olunuz. Ürünü keskin nesnelere veya güçlü aşındırıcı kimyasallardan uzak tutunuz.
- Kurulum esnasında şerit ışıkları bükerek, ürününüzün kullanım ömrünü etkileyebileceği için LED parçaları katlamaktan kaçınınız.
- Kısa devreye neden olabileceğinden, şerit ışığı takmadan önce kurulum yüzeyinden çivi, metal veya diğer iletken nesnelere çıkarınız.
- Şerit ışığı herhangi bir ısı kaynağının yakınına kurmayınız.
- Çocukların şerit ışığı kendi başlarına kurmasına izin vermeyiniz.
- Şerit ışığınızı potansiyel olarak tehlikeli kaynaklara (örn. mumlar, sıvı dolu nesnelere) yakın kullanmaktan kaçınınız.
- Şerit ışıklara güç vermeden önce şeritleri yuvarlak sarımından açarak yayınız.

Giriş

Govee RGBIC LED Şerit ürününü tercih ettiğiniz için teşekkür ederiz. Bu ürün, 5 m RGBIC şerit ile donatılmıştır ve uygulama, ses (Alexa/Google Asistan) özelliklerini desteklemektedir. RGBIC, Govee'nin en yeni aydınlatma görüntüleme teknolojisidir. Akıllı IC çip teknolojisi ile her bir LED modülünü bağımsız olarak kontrol edebilirsiniz ve ve canlı gökkuşağı efektleri yaratılabilirsiniz.

İçindekiler

LED Şerit Işık Modülleri	1
Adaptör	1
Kullanım Kılavuzu	1
Servis Kartı	1

İlk Bakışta



— Işığı açınız/kapatınız

— 9 renk arasında geçiş yapmak için basınız.

— Müzik moduna geçmek için basınız.

Var olan 6 parlaklık seviyesi arasında geçiş yapmak için basılı tutunuz

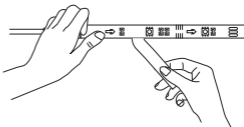
LED Şeritlerin Kurulumu

Cihazınızın kurulumundan önce aşağıda belirtilen adımları takip ediniz.

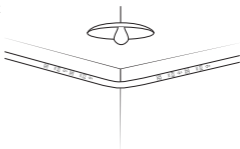
- 1 Kutuyu paketinden çıkarınız ve kutu listesinde bulunan ve belirtilen tüm öğeleri kontrol ediniz.
- 2 Şeritleri rulosundan çıkarınız, açınız ve yanıp yanmadığını kontrol ediniz.

Kurulum adımları sırasıyla aşağıda belirtilmiştir:

- 1 Temiz ve kuru olduğundan emin olmak için kurulum yüzeyini siliniz
- 2 Bant üzerinde bulunan koruyucu filmi çıkarınız, LED şeridi yapıştırınız ve üzerine sıkıca bastırınız.



- 3 Kontrol kutusunun üzerinde bulunan koruyucu filmi çıkarınız ve yapıştırınız. En iyi müzik etki ve efektini elde etmek için kontrol kutusunu müzik kaynağının yakın bir noktasına yerleştiriniz.
- 4 LED şeritlerinizi açınız ve kullanmaya başlayınız.



Cihazınızın Govee Home Uygulaması ile Eşleştirilmesi

İhtiyacınız olan ögeler ve açıklamalar aşağıda belirtilmiştir:

Eşleştirme talimatları aşağıdaki adımlar ile açıklanmıştır:

- ❑ Govee Home uygulamasını App Store'dan (iOS cihazlar için) veya Google Play'den (Android cihazlar için) indiriniz.
- ❑ Akıllı telefonunuz üzerinden Bluetooth özelliğini etkinleştiriniz.
- ❑ Uygulamayı açınız ve sağ üst köşedeki "+" simgesine dokununuz ve "H619A"yi arayınız.
- ❑ Cihaz simgesine dokununuz ve eşleştirmeyi tamamlamak için ekrandaki talimatları takip ediniz.



Ses kontrol özelliđi ile cihazınızın kontrol edilmesi

- 1 Uygulamayı açınız, ardından sayfa ayrıntıları bölümüne gitmek için cihaz simgesine dokununuz.
- 2 Sağ üst köşede bulunan ayar simgesine dokununuz.
- 3 Kullanım Kılavuzu sekmesin seçiniz ve cihazı sesinizi kullanarak kontrol etmek için ekranda beliren talimatları izleyiniz.

Teknik Özellikler

Uzunluk	5m/16.4ft
Işık Renk Seçenekleri	RGBIC
Su Geçirmezlik Özelliđi	BULUNMAMAKTADIR
Kontrol Yöntemleri	Govee Home uygulaması, Kontrol kutusu, Ses kontrolü özelliđi
Güç Kaynađı	Adaptör 24V

Sorun Giderme

1 Yapışkan bant yeterince güçlü yapışkanlık özelliđine sahip deđil.

- Kurulum yüzeyinin temiz ve kuru olduğundan emin olunuz.
- Yapıştırdıktan sonra LED şerit modüllerinin üzerine sıkıca bastırınız.
- Kurulumu daha fazla montaj klipsi ve bant ile güçlendiriniz.

2 Bluetooth'a bağlanamıyorum.

- Uygulama üzerinden Bluetooth bağlantısını atlamayınız.
- Akıllı telefonunuzdan Bluetooth özelliğinin etkinleştirildiğinden emin olunuz.
- Akıllı telefonunuz Govee Home uygulaması ile uyumsuz olabilir. Farklı bir akıllı telefon kullanmayı deneyiniz ve ardından yeniden bağlanınız.
- Şerit ışıklarını ve akıllı telefonunuzun Bluetooth özelliğini kapatıp açınız ve tekrar deneyiniz.
- Bağlantı sağlarken akıllı telefonunuzun şerit modüllerin 1m/3,28ft yakınında olduğundan emin olunuz.
- Şerit ışık modüller ile ve akıllı telefonunuz arasındaki engelleri kaldırınız.

3 Şerit ışık modülleri seçilen rengin tamamını göstermemektedir/Bazı LED ışık boncukları yanmamaktadır.

- Cihazınızın hızlıca değiştirilmesi için lütfen Govee destek ekibi ile iletişime geçiniz.
- 4 Şerit ışık modüllerimi müziğimin ritmiyle senkronize edemiyorum.
- Kontrol kutusunu müzik kaynağına yaklaştırınız.
 - Kontrol kutusu üzerinde bulunan mikrofona temizleyiniz ve tekrar deneyiniz.

5 Wi-Fi'ye bağlanamıyorum.


- Uygulama üzerindeki Wi-Fi bağlantı adımlarını atlamayınız.
- 5GHz ağ desteklenmemektedir. Lütfen ağ yönlendiricinizi 2,4 GHz olarak ayarlayınız ve ardından sıfırlayınız.
- Telefonunuzu Wi-Fi ağına bağlayınız ve ağın iyi çalışıp çalışmadığını kontrol ediniz.
- Doğru Wi-Fi adını ve şifresini girdiğinizden emin olunuz.
- Wi-Fi şifrenizi kısa bir şifre ile değiştiriniz. 8 rakam ve harf önerilmektedir.
- Telefonunuz üzerinde etkin noktayı şerit ışık modüllerine


bağlayınız ve ağ yönlendiricinizin şerit ışıklarla çalışıp çalışmadığını kontrol ediniz.

6 Amazon Alexa'ya bağlanmıyorum.

- Şerit ışık modüllerinin her bir bağlayıcı parçasını dışarıya doğru çekiniz ve sıkıca yeniden bağlayınız.
- Telefonunuzu tekrar Wi-Fi'ye bağlayınız.
- Adaptör bağlantı noktasını fişten çekiniz ve yeniden takınız.

Müşteri Hizmetleri

 Garanti: 12 Ay Sınırlı Garanti

 Destek: Ömür Boyu Teknik Destek

 Email: support@govee.com

 Resmi Web Sitesi: www.govee.com

 @Govee  @govee_official  @govee.official

 @Goveeofficial  @Govee.smarthome

Uygunluk Esasına İlişkin Bilgiler

Avrupa Birlięi ("AB") Uygunluk Beyanı:

Shenzen Intellirocks Tech Co Limited Şirketi, bu cihazın 2014/53/EU direktifinin temel gereksinimlerine ve dięer ilgili hükümlerine uygun olduğunu beyan eder. AB Uygunluk Beyanı'nın bir kopyasını internet üzerinden www.govee.com adresinden ulaşabilirsiniz.

AB İletişim Adresi

SUNRISE MOMENTS LIMITED (E-mail: info@sunrisemoments.com) 1st Floor Newmarket House, Newmarket Square, The Coombe, Dublin 8, DUBLIN, Ireland D08VAP9

Birleşik Krallık Uygunluk Beyanı:

Shenzen Intellirocks Tech Co Limited Şirketi, bu cihazın Telsiz Ekipmanları Yönetmelięi 2017'nin temel gereksinimlerine ve dięer ilgili hükümlerine uygun olduğunu beyan eder.

Birleşik Krallık Uygunluk Beyanı'nın bir kopyasını internet üzerinden www.govee.com adresinden ulaşabilirsiniz.

	Bluetooth®	Wi-Fi
Sıklık	2.4GHz	2.4GHz
Maksimum Güç	<10dBm	<20dBm



Çevre dostu imha

Eski elektrikli cihazlar artık atıklarla birlikte atılmamalı, ayrı olarak imha edilmelidir. Toplama noktalarında tüzel kişiler aracılığı ile imha ücretsiz olarak gerçekleştirilmektedir. Eski cihazların sahibi kişiler, cihazları bu veya benzeri toplama noktalarına getirmekle yükümlüdür. Bu küçük kişisel çaba ile, değerli ham maddelerin geri dönüştürülmesine ve zehirli maddelerin artılmasına katkıda bulunmaktasınız

Yalnızca ambiyans aydınlatması içindir. Aydınlatma amaçlı kullanılmamaktadır.

Bu cihaz, değiştirilemeyen bir ışık kaynağı kullanmaktadır. Işık kaynağı kullanım ömrünün sonuna geldiğinde bu cihaz değiştirilmelidir. Işık kaynağı veya ayrı kontrol tertibatı, başka uygulamalarda kullanılmak üzere tasarlanmamıştır. Şerit ışıklarını ambalajın içindeyken veya bir makaraya sarılıyken kaynağa bağlamayınız. Şerit ışıklarını üzeri örtülükten veya bir yüzeyin içine girintiliyken kullanmayınız. Şerit ışıklarını açmayınız veya kesmeyiniz.

FCC ve ISED Kanada uygunluk beyannamesi

Bu cihaz Industry Canada lisanstan muaf RSS standartlarıyla uyumludur.

Bu aygıt, FCC kurallarının 15. bölümü ile uyumludur. Çalışma, şu iki duruma tabidir: (1) Bu aygıt zararlı parazitlenmeye neden olamaz ve (2) bu aygıt, istenmeyen çalışmaya neden olabilecek parazitlenme de dahil olmak üzere, her türlü parazitlenmeyi kabul etmelidir.

Not: Bu ekipman, FCC kurallarının 15. bölümüne göre, B Sınıfı sayısal aygıtlar için belirlenmiş sınırlarla test edilmiş ve uygun bulunmuştur. Bu sınırlar, bir yerleşim biriminde zararlı parazitlenmeye karşı makul bir koruma sağlamak üzere tasarlanmıştır.

Not: Bu ekipman, FCC kuralları 15. Kısmı'na göre, B Sınıfı dijital cihazlar için belirlenmiş limitlerle test edilmiş ve uygun bulunmuştur. Bu limitler, bir oturma yeri tesisatı içinde zararlı girişime karşı makul bir koruma sağlamak için tasarlanmıştır. Bu ekipman, radyo frekansı enerjisi üretir, kullanır ve yayar ve eğer talimatlara uygun olarak kurulmaz ve kullanılmazsa, radyo iletişimlerinde zararlı parazite neden olabilir. Ancak, parazitin belli bir donanım içinde oluşmayacağına garantisizdir. Eğer bu cihaz, cihazı açarak ya da kapayarak belirlenebilecek şekilde radyo ya da televizyon cihazında zararlı bir parazite neden olursa, kullanıcı, paraziti düzeltmek için aşağıdaki önlemlerden bir ya da birkaçını denemesi için cesaretlendirilir:

- Cihaz antenini yeniden yönlendiriniz ya da farklı bir yere yerleştiriniz.
- Ekipman ile cihaz arasındaki ayrımı artırınız.
- Ekipmanı, cihazın bağlı olduğu elektrik şebekesinden farklı bir duvar prizine bağlayınız.
- Yardım için satıcınıza veya tecrübeli bir radyo - TV teknisyenine danışın.

FCC ve RF Radyasyona Maruz Kalma Bildirimi

Bu ekipman, FCC RF radyasyona maruz kalma sınırlarına uygundur. Bu ekipmanın kurulumu cihazla birlikte verilen talimatlara uygun bir şekilde yapılmalıdır. Bu verici için kullanılan antenler insanlardan en az 20 cm uzak olacak şekilde ve diğer herhangi bir anten veya vericiyle bağlantılı olmayacak şekilde monte edilmelidir. RF maruz kalma uyumu koşullarının yerine getirilmesine yönelik olarak anten kurulum talimatları ve verici çalışma koşulları hakkında son kullanıcılar bilgilendirilmelidir.

Bu B Sınıfı dijital cihaz, Kanada ICES-005 ile uyumludur.



Sorumlu Taraf:

Adı: GOVEE MOMENTS(US) TRADING LIMITED

Adresi: 13013 WESTERN AVE STE 5 BLUE ISLAND IL 60406-2448 E-posta: support@govee.com

İletişim bilgileri: <https://www.govee.com/support>

SADECE KAPALI ALANDA KULLANIM İÇİNDİR.

Bluetooth markası ve logoları, Bluetooth SIG, Incorporation'a ait tescilli ticari markalardır ve bu tür markaların Shenzen Intellirocks Tech Co Ltd tarafından her türlü kullanımı lisans altındadır.

Govee, Shenzen Intellirocks'ın ticari markasıdır. Tüm hakları saklıdır ©2021

FR



Vous êtes responsable de remettre tous les appareils électriques et électroniques usagés à des points de collecte correspondants.

Pour en savoir plus:
www.quefairedemesdechets.fr



Govee Home App

Sıkça sorulan sorular ve daha fazla bilgi için lütfen
www.govee.com adresini ziyaret ediniz.

SERVİS İSTASYONLARI GÖSTERİR LİSTE

İthalatçı / İmalatçı Firmanın:

Ünvanı : DESPEC BİLGİSAYAR PAZ. ve TİC. A.Ş.

Adresi : Ayazağa Mah. Mimar Sinan Sk. No:21, Seba Office Boulevard,
: D Blok Kat:1 Ofis No:9 34485 Sarıyer, İstanbul

Tel/Faks : 0850 200 28 88 - 0212 289 93 34

Vergi Numarası : Boğaziçi Kurumlar 744 003 0406

Hizmet Kapsamı : TS 12498 Yetkili Servisleri Bilgisayar Ve/Veya Çevre Birimleri
İçin Kurallar Standardına Uygun 2 (iki) Servis

Yetkili Servis İstasyonları

Sıra No	Ünvanı	Hizmet Yeri Adresi	Tel / Faks
01	Volkan Isıtma Soğutma	Piri Mehmet Mh. 1714 Sk. No:14 İSPARTA	0246 218 23 82
02	Maximum Donanım Ya.Bil.ilet ve Reklam. San. Tic. Ltd. Şti.	Kutlubey Mh. 6mart Atatürk Cad. 10/3A İSPARTA	0246 232 54 52

GARANTİ ŞARTLARI

- 1) Garanti süresi, malın teslim tarihinden itibaren başlar ve 2 yıldır.
- 2) Malın bütün parçaları dahil olmak üzere tamamı garanti kapsamındadır.
- 3) Malın ayıplı olduğunun anlaşılması durumunda tüketici, 6502 sayılı Tüketicinin Korunması Hakkında Kanununun 11 inci maddesinde yer alan;

a- Sözleşmeden dönme,

b- Satış bedelinden indirim isteme,

c- Ücretsiz onarılmasını isteme,

ç- Satılanın ayıpsız bir misli ile değiştirilmesini isteme,
haklarından birini kullanabilir.

4) Tüketicinin bu haklardan ücretsiz onarım hakkını seçmesi durumunda satıcı; işçilik masrafı, değiştirilen parça bedeli ya da başka herhangi bir ad altında hiçbir ücret talep etmeksizin malın onarımını yapmak veya yaptırmakla yükümlüdür. Tüketici ücretsiz onarım hakkını üretici veya ithalatçıya karşı da kullanabilir. Satıcı, üretici ve ithalatçı tüketicinin bu hakkını kullanmasından müteselsilen sorumludur.

5) Tüketicinin, ücretsiz onarım hakkını kullanması halinde malın;

- Garanti süresi içinde tekrar arızalanması,
- Tamiri için gereken azami sürenin aşılması,
- Tamirinin mümkün olmadığının, yetkili servis istasyonu, satıcı, üretici veya ithalatçı tarafından bir raporla belirlenmesi durumlarında;

tüketici malın bedel iadesini, ayıp oranında bedel indirimini veya imkân varsa malın ayıpsız misli ile değiştirilmesini satıcıdan talep edebilir. Satıcı, tüketicinin talebini reddedemez. Bu talebin yerine getirilmemesi durumunda satıcı, üretici ve ithalatçı müteselsilen sorumludur.

6) Malın tamir süresi 20 iş gününü, binek otomobil ve kamyonetler için ise **30 iş gününü** geçemez. Bu süre, garanti süresi içerisinde mala ilişkin arızanın yetkili servis istasyonuna veya satıcıya bildiri tarihinde, garanti süresi dışında ise malın yetkili servis istasyonuna teslim tarihinden itibaren başlar. Malın arızasının **10 iş günü** içerisinde giderilememesi halinde, üretici veya ithalatçı; malın tamiri tamamlanıncaya kadar, benzer özelliklere sahip başka bir malı tüketicinin kullanımına tahsis etmek zorundadır. Malın garanti süresi içerisinde arızalanması durumunda, tamirde geçen süre garanti süresine eklenir.

7) Malın kullanma kılavuzunda yer alan hususlara aykırı kullanılmasından kaynaklanan arızalar garanti kapsamı dışındadır.

8) Tüketici, garantiden doğan haklarının kullanılması ile ilgili olarak çıkabilecek uyuşmazlıklarda yerleşim yerinin bulunduğu veya tüketici işleminin yapıldığı yerdeki Tüketici Hakem Heyetine veya Tüketici Mahkemesine başvurabilir.

9) Satıcı tarafından bu Garanti Belgesinin verilmemesi durumunda, tüketici Ticaret Bakanlığı Tüketicinin Korunması ve Piyasa Gözetimi Genel Müdürlüğüne başvurabilir.



"AEEE YÖNETMELİĞİNE UYGUNDUR"

Tüketicinin Garanti ile İlgili Hakları

Ücretsiz onarım isteme hakkı

(1) Tüketicinin, Kanununun 11 inci maddesinde yer alan seçimlik haklarından ücretsiz onarım hakkını seçmesi durumunda satıcı; işçilik masrafı, değiştirilen parça bedeli ya da başka herhangi bir ad altında hiçbir ücret talep etmeksizin malın onarımını yapmak veya yaptırmakla yükümlüdür.

(2) Tüketici, ücretsiz onarım hakkını üretici veya ithalatçıya karşı da kullanabilir. Satıcı, üretici ve ithalatçı, tüketicinin bu hakkını kullanmasından müteselsilen sorumludur.

Tüketicinin diğer hakları

(1) Tüketicinin, ücretsiz onarım hakkını kullanması halinde malın;

a) Garanti süresi içinde tekrar arızalanması,

b) Tamiri için gereken azami sürenin aşılması,

c) Tamirinin mümkün olmadığı, yetkili servis istasyonu, satıcı, üretici veya ithalatçı tarafından bir raporla belirlenmesi, durumlarında; tüketici malın bedel iadesini, ayıp oranında bedel indirimini veya imkan varsa malın ayıpsız misli ile değiştirilmesini satıcıdan talep edebilir. Satıcı, tüketicinin talebini reddedemez. Bu talebin yerine getirilmemesi durumunda satıcı, üretici ve ithalatçı müteselsilen sorumludur.

(2) Malın ayıpsız misli ile değiştirilmesinin satıcı için orantısız güçlükleri beraberinde getirecek olması halinde tüketici, sözleşmeden dönme veya ayıp oranında bedelden indirim haklarından birini kullanabilir. Orantısızlığın tayininde malın ayıpsız değeri, ayıbın önemi ve diğer seçimlik haklara başvurunun tüketici açısından sorun teşkil edip etmeyeceği gibi hususlar dikkate alınır.

(3) Tüketicinin sözleşmeden dönme veya ayıp oranında bedelden indirim hakkını seçtiği durumlarda, satıcı, malın bedelinin tümünü veya bedelden yapılan indirim tutarını derhal tüketiciye iade etmek zorundadır.

(4) Tüketicinin, malın ayıpsız misli ile değiştirilmesi hakkını seçmesi durumunda satıcı, üretici veya ithalatçının, malın ayıpsız misli ile değiştirilmesi talebinin kendilerine bildirilmesinden itibaren azami otuz iş günü içerisinde, bu talebi yerine getirmesi zorunludur.

(5) Birinci fıkranın (c) bendinde belirtilen raporun, arızanın bildirim tarihinden itibaren o mala ilişkin azami tamir süresi içerisinde düzenlenmesi zorunludur.

Değiştirilen malın garanti süresi

(1) Garanti uygulaması sırasında değiştirilen malın garanti süresi, satın alınan malın kalan garanti süresi ile sınırlıdır.

Kullanım hatası

(1) Tüketicinin malı tanıma ve kullanma kılavuzunda yer alan hususlara aykırı olarak kullanmasından kaynaklanan arızalar garanti kapsamı dışındadır.

(2) Arızalarda kullanım hatasının bulunup bulunmadığının, yetkili servis istasyonları, yetkili servis istasyonunun mevcut olmaması halinde sırasıyla; malın satıcısı, ithalatçısı veya üreticisinden birisi tarafından mala ilişkin azami tamir süresi içerisinde düzenlenen raporla belirlenmesi ve bu raporun bir nüshasının tüketiciye verilmesi zorunludur.

(3) Tüketiciler, ikinci fıkrada belirtilen rapora ilişkin olarak bilirkişi tarafından tespit yapılması talebiyle uyuşmazlığın parasal değerini dikkate alarak tüketici hakem heyetine veya tüketici mahkemesine başvurabilir.

Tüketicinin seçimlik hakları

(1) Malın ayıplı olduğunun anlaşılması durumunda tüketici;

a) Satılanı geri vermeye hazır olduğunu bildirerek sözleşmeden dönme,

b) Satılanı alıkoyup ayıp oranında satış bedelinden indirim isteme,

c) Aşırı bir masraf gerektirmediği takdirde, bütün masrafları satıcıya ait olmak üzere satılanın ücretsiz onarılmasını isteme,

d) İmkân varsa, satılanın ayıpsız bir misli ile değiştirilmesini isteme, seçimlik haklarından birini kullanabilir. Satıcı, tüketicinin tercih ettiği bu talebi yerine getirmekle yükümlüdür.

(2) Ücretsiz onarım veya malın ayıpsız misli ile değiştirilmesi hakları üretici veya ithalatçıya karşı da kullanılabilir. Bu fıkradaki hakların yerine getirilmesi konusunda satıcı, üretici ve ithalatçı müteselsilen sorumludur. Üretici veya ithalatçı, malın kendisi tarafından piyasaya sürülmesinden sonra ayıbın doğduğunu ispat ettiği takdirde sorumlu tutulmaz.

(3) Ücretsiz onarım veya malın ayıpsız misli ile değiştirilmesinin satıcı için orantısız güçlükleri beraberinde getirecek olması hâlinde tüketici, sözleşmeden dönme veya ayıp oranında bedelden indirim haklarından birini kullanabilir. Orantısızlığın tayininde malın ayıpsız değeri, ayıbın önemi ve diğer seçimlik haklara başvurmanın tüketici açısından sorun teşkil edip etmeyeceği gibi hususlar dikkate alınır.

(4) Ücretsiz onarım veya malın ayıpsız misli ile değiştirilmesi haklarından birinin seçilmesi durumunda bu talebin satıcıya, üreticiye veya ithalatçıya yöneltilmesinden itibaren azami otuz iş günü, konut ve tatil amaçlı taşınmazlarda ise altmış iş günü içinde yerine getirilmesi zorunludur. Ancak, bu Kanunun 58 inci maddesi uyarınca çıkarılan yönetmelik eki listede yer alan mallara ilişkin, tüketicinin ücretsiz onarım talebi, yönetmelikte belirlenen azami tamir süresi içinde yerine getirilir. Aksi hâlde tüketici diğer seçimlik haklarını kullanmakta serbesttir.

(5) Tüketicinin sözleşmeden dönme veya ayıp oranında bedelden indirim hakkını seçtiği durumlarda, ödemiş olduğu bedelin tümü veya bedelden yapılan indirim tutarı derhâl tüketiciye iade edilir.

(6) Seçimlik hakların kullanılmasında nedeniyle ortaya çıkan tüm masraflar, tüketicinin seçtiği hakkı yerine getiren tarafça karşılanır. Tüketici bu seçimlik haklarından biri ile birlikte 11/1/2011 tarihli ve 6098 sayılı Türk Borçlar Kanunu hükümleri uyarınca tazminat da talep edebilir.

Onarım ve kullanımda uyulması gereken kurallar;

Ürünün bakımını kendiniz yapmaya kalkışmayınız. Daima kurulum ve montaj talimatlarını yakından takip ediniz. Aşağıdaki talimatları dikkatlice okuyunuz. Daha sonraki durumlar için saklayınız.

1) Ürün üzerindeki bütün işaret ve talimatlara uyunuz.

2) Temizlemeden önce ürünü duvar fisinden çekiniz. Temizlemek için likit veya aerosol temizleyici kullanmayınız. Kuru veya nemli bez kullanın.

3) Ürünü su yakınlarında kullanmayın.

4) Ürünü sabit olmayan bir düzlem, masa veya stand üzerinde yerleştirmeyiniz. Ürün düşebilir ve ciddi zarar görebilir.

5) Ürün hiçbir zaman ısıtıcı veya ısıtma kaynağı yada uygun havalandırma yapılamayan bir yerde yerleştirilmemelidir.

6) Ürünün içine asla yabancı cisimler sokulmamalı. Çünkü bu cisimler tehlikeli yüksek voltaj noktalarına dokunabilir yada parçaları kısa devre yapabilir. Bu da yangın yada elektrik çarpmasına sebep olabilir. Ürünün üstüne ve içine asla sıvı maddeler dökmeyin, damlatmayın.

7) Ürün, arkasındaki etikette belirtilen güç kaynak tipine uygun olarak çalıştırılmalıdır. Eğer uygun güç kaynağından emin değilseniz, bu durumda satıcınıza veya yerel elektrik şirketinize danışın.

8) Güç kablosunun üzerinde hiçbir şey kalmamasına dikkat edin. İnsanların kablo

üzerinde basabilecekleri bir yerde bulundurmuyunuz.

9) Eğer bu ürün ile birlikte bir uzatma kablosu kullanıyor iseniz, bu durumda, uzatma kablosuna takılan aygıtın toplam amper oranının, uzatma kablosunun amper oranını aşmadığından emin olunuz. Ayrıca, duvar fişine takılan ürünlerin toplam amper voltajı sigortanın voltajını aşmadığından emin olunuz. Ürünü taşıırken yere sert bir şekilde bırakmayın ve ürünün üzerine ağır nesnelere koymayın. Bu ürüne zarar verebilir.

10) Ürünü 0°C (32°F) dan aşağı veya 50°C (122°F) yukarı sıcaklıklara, manyetik alanlara, yağmura veya rutubete maruz bırakmayın. Arıza nedeni ile veya tamir süresi zarfındaki beklemeden dolayı oluşacak iş ve kazanç kaybından **DESPEC A.Ş.** sorumlu değildir.

Taşıma ve nakliye sırasında dikkat edilecek hususlar; Cihaz, nakliye sırasında orijinal ambalajında taşınmalıdır. Kutu, üzerinde belirtilen taşıma yönü dikkate alınarak taşınmalıdır. **Kullanım sırasında insan veya çevre sağlığına tehlikeli veya zararlı olabilecek durumlara ilişkin uyarılar;** Kullanım sırasında insan veya çevre sağlığına tehlikeli veya zararlı olabilecek herhangi bir durum söz konusu değildir.

Kullanım hatalarına ilişkin bilgiler

-Ürününüzün tüm bağlantılarını kullanım kılavuzunda belirtilen şekilde yapınız. Aksi bir bağlantı şekli ürününüzün garanti kapsamı dışına çıkmasına neden olabilir.

-Ürününüzü kurarken, kullanırken ve daha sonra bir yer değişikliği esnasında sarsmamaya, darbe, ısı, rutubet ve tozdan zarar görmemesine özen gösteriniz. Bu sebeplerden ortaya çıkacak problemler cihazınızın garanti kapsamının dışındadır.

-Ürününüzün üzerine sıvı dökmeyin.

Tüketicinin Kendi Yapabileceği Bakım, Onarım ve Ürünün Temizliğine İlişkin Bilgiler

Herhangi bir uzmana danışmadan herhangi bir bakım ve onarım yapılmamalıdır.

Sadece kuru bir bezle silinebilir.

Periyodik bakım gerektirmesi durumunda, periyodik bakımın yapılacağı zaman aralıkları ile kimin tarafından yapılması gerektiğine ilişkin bilgiler

Periyodik bakım gerektirmemektedir.

Tüketicilerin şikayet ve itirazları konusundaki başvurularını tüketici mahkemelerine ve tüketici hakem heyetlerine yapabilirler.

Bakanlıkça tespit ve ilan edilen kullanım ömrü; 3 yıl / Garanti Süresi: 2 yıl

Ürüne ait standart numarası yoktur.

Adres ve telefon numaraları veya çağrı merkezleri gibi diğer erişim bilgileri

Servis Listesi ekte sunulmuştur.

Yurt dışındaki üretici firmanın unvanı ve açık adresi ile diğer erişim bilgileri (telefon, telefaks ve e-mail vb.)

İmalatçı Firma: Shenzhen Intellirocks Tech Co. ,Ltd.

29th Floor, Building A7, Chuangzhi Cloud City, Liuxian Avenue, Nanshan District, Shenzhen

İthalatçı Firma: DESPEC BİLGİSAYAR PAZARLAMA ve TİCARET A.Ş.

Ayazağa Mah. Mimar Sinan Sk.No:21, Seba Office Boulevard, D Blok Kat:1 Ofis No:9
34485 Sarıyer, İstanbul / TÜRKİYE

Tel: 0850 200 28 88 Faks: 0212 289 93 34

ÜRÜN İLE İLGİLİ SORU VE SORUNLARINIZ İÇİN:

İthalatçı Firma: DESPEC BİLGİSAYAR PAZARLAMA ve TİCARET A.Ş.

Ayazağa Mah. Mimar Sinan Sk.No:21, Seba Office Boulevard, D Blok Kat:1 Ofis No:9
34485 Sarıyer, İstanbul / TÜRKİYE

Tel: 0850 200 28 88 Faks: 0212 289 93 34

GARANTİ BELGESİ

Üretici veya İthalatçı Firmanın:

Ünvanı : DESPEC BİLGİSAYAR PAZARLAMA
ve TİCARET A.Ş.

Adresi : Ayazağa Mah. Mimar Sinan Sk. No:21,
Seba Office Boulevard, D Blok Kat:1 Ofis No:9
Sarıyer

Şehir : İSTANBUL

Posta K. : 34485

Tel.-Faks : 0850 200 28 88 - 0212 289 93 34

E-Posta : www.index.com.tr

V.D. ve No : Boğaziçi Kurumlar 7440030406

Yetkilinin İmzası Ve Firmanın Kaşesi


DESPEC BİLGİSAYAR PAZARLAMA VE TİCARET A.Ş.
Ayazağa Mah. Mimar Sinan Sk. No:21,
Seba Office Boulevard, D Blok Kat:1 Ofis No:9
Sarıyer / İstanbul
Boğaziçi Kurumlar V.D: 7440030406 / Sicil No: 323815

Malın

Cinsi : Led Işık

Markası : GOVEE

Modeli :

Garanti Süresi : 2 YIL

Azami Tamir Süresi : 20 İş Günü

Bandrol ve Seri No :

GARANTİ BELGESİ

SATICI FİRMA

Ünvanı :

Adres :

Şehir :

Posta Kodu :

Telefon :

Faks :

E-Posta :

Fatura Tarih ve Sayısı;
.....

Teslim Tarih ve Yeri;
.....

Yetkilinin İmzası Ve Firmanın Kaşesi